



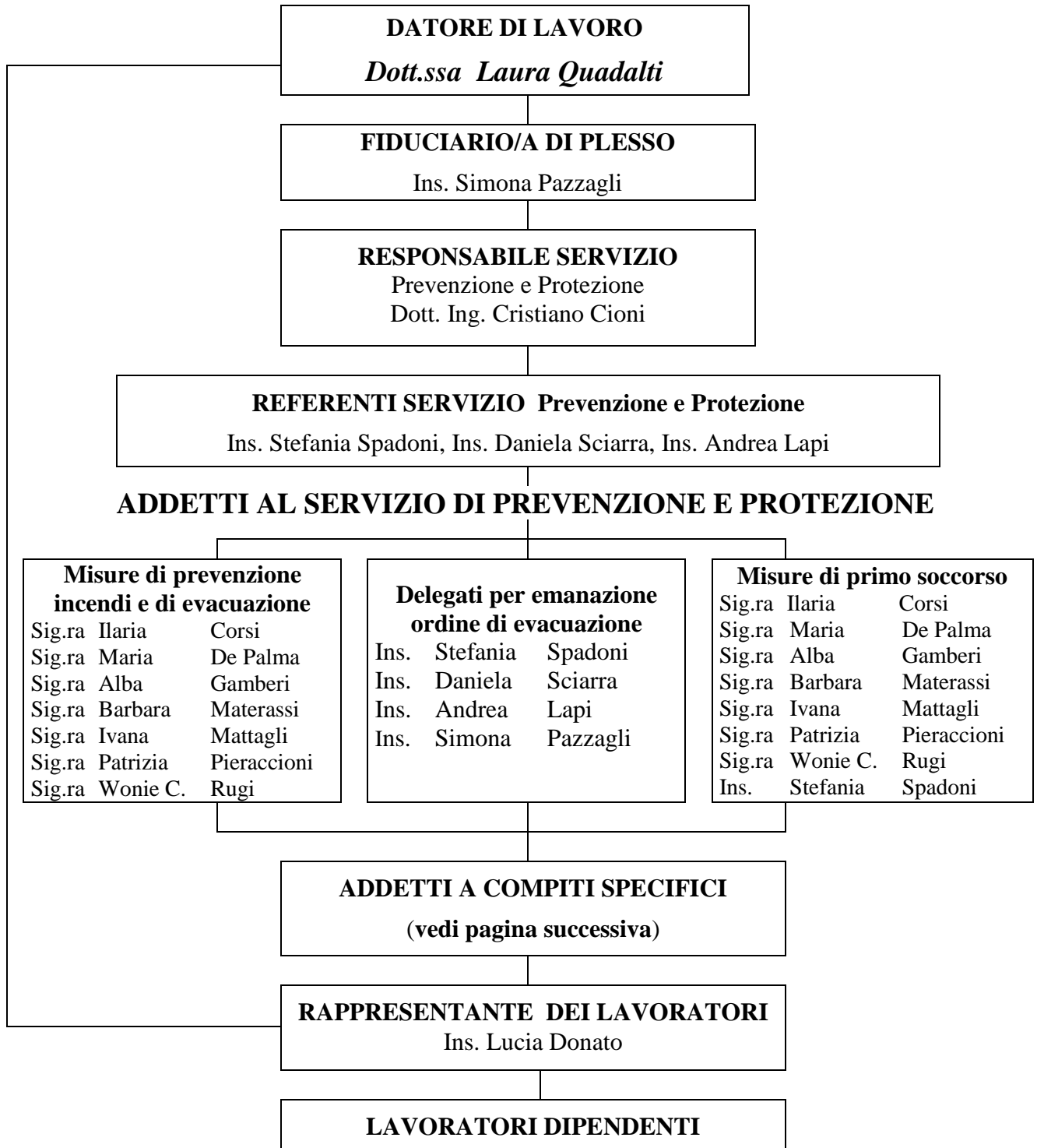
DIREZIONE DIDATTICA DI BORGO SAN LORENZO (FI)

Via Leonardo da Vinci, 1 - 50032 BORGO SAN LORENZO (FI) - Tel. e Fax. 055/8459096

SCUOLA PRIMARIA “Dante Alighieri”

Via Leonardo Da Vinci, 1

ORGANIGRAMMA SERVIZIO DI PREVENZIONE E PROTEZIONE



ADDETTI A COMPITI SPECIFICI

MISURE DI PREVENZIONE INCENDI E DI EVACUAZIONE IN CASO DI PERICOLO GRAVE	Sig.ra	Maria	De Palma	Sig.ra	Alba	Gamberi
	Sig.ra	Barbara	Materassi	Sig.ra	Ivana	Mattagli
	Sig.ra	Patrizia	Pieraccioni	Sig.ra	Wonie C.	Rugi
	Sig.ra	Ilaria	Corsi			

MISURE DI PRIMO SOCCORSO	Sig.ra	Maria	De Palma	Sig.ra	Alba	Gamberi
	Sig.ra	Barbara	Materassi	Sig.ra	Ivana	Mattagli
	Sig.ra	Patrizia	Pieraccioni	Sig.ra	Wonie C.	Rugi
	Ins.	Stefania	Spadoni	A.A.	Ilaria	Corsi

DELEGATI PER EMANAZIONE ORDINE DI EVACUAZIONE	Ins.	Stefania	Spadoni	Ins.	Andrea	Lapi
	Ins.	Daniela	Sciarra	Ins.	Simona	Pazzagli

INCARICO	NOMINATIVI
1. Emanazione ordine di evacuazione	(Dirigente Scolastico) Dott.ssa Laura Quadalti In caso di sua assenza, nell'ordine: Stefania Spadoni – Daniela Sciarra – Andrea Lapi – Simona Pazzagli
2. Attivazione dell'allarme	Patrizia Pieraccioni – Alba Gamberi
3. Diffusione dell'ordine di evacuazione	Barbara Materassi – Ivana Mattagli Maria De Palma - Wonie Clementine Rugi
4. Chiamate di soccorso	Patrizia Pieraccioni – Alba Gamberi - Wonie Clementine Rugi
5. Controllo operazioni di soccorso <ul style="list-style-type: none"> • Piano seminterrato e zona esterna • Piano terra e piano primo • Piano secondo 	Patrizia Pieraccioni – Alba Gamberi Ivana Mattagli - Wonie Clementine Rugi Barbara Materassi – Maria De Palma
6. Apertura porte di emergenza	Ivana Mattagli – Barbara Materassi – Wonie Clementine Rugi
7. Interruzione erogazione: <ul style="list-style-type: none"> • Energia elettrica • Gas • Acqua 	Alba Gamberi - Patrizia Pieraccioni
8. Verifica per i punti 4 – 7, consultando gli incaricati	Alba Gamberi – Patrizia Pieraccioni
9. Controllo apertura porte e cancelli sulla pubblica via ed interruzione traffico	Ivana Mattagli – Barbara Materassi – Maria De Palma – Wonie Clementine Rugi
10. Controllo quotidiano della praticabilità delle vie di uscita (aggiornamento registri)	Patrizia Pieraccioni - Wonie Clementine Rugi – Barbara Materassi – Ivana Mattagli – Maria De Palma – Alba Gamberi

Borgo San Lorenzo, 5 Dicembre 2011
Prot. N° 5517/A35

IL DIRIGENTE SCOLASTICO
(Dott.ssa Laura Quadalti)
